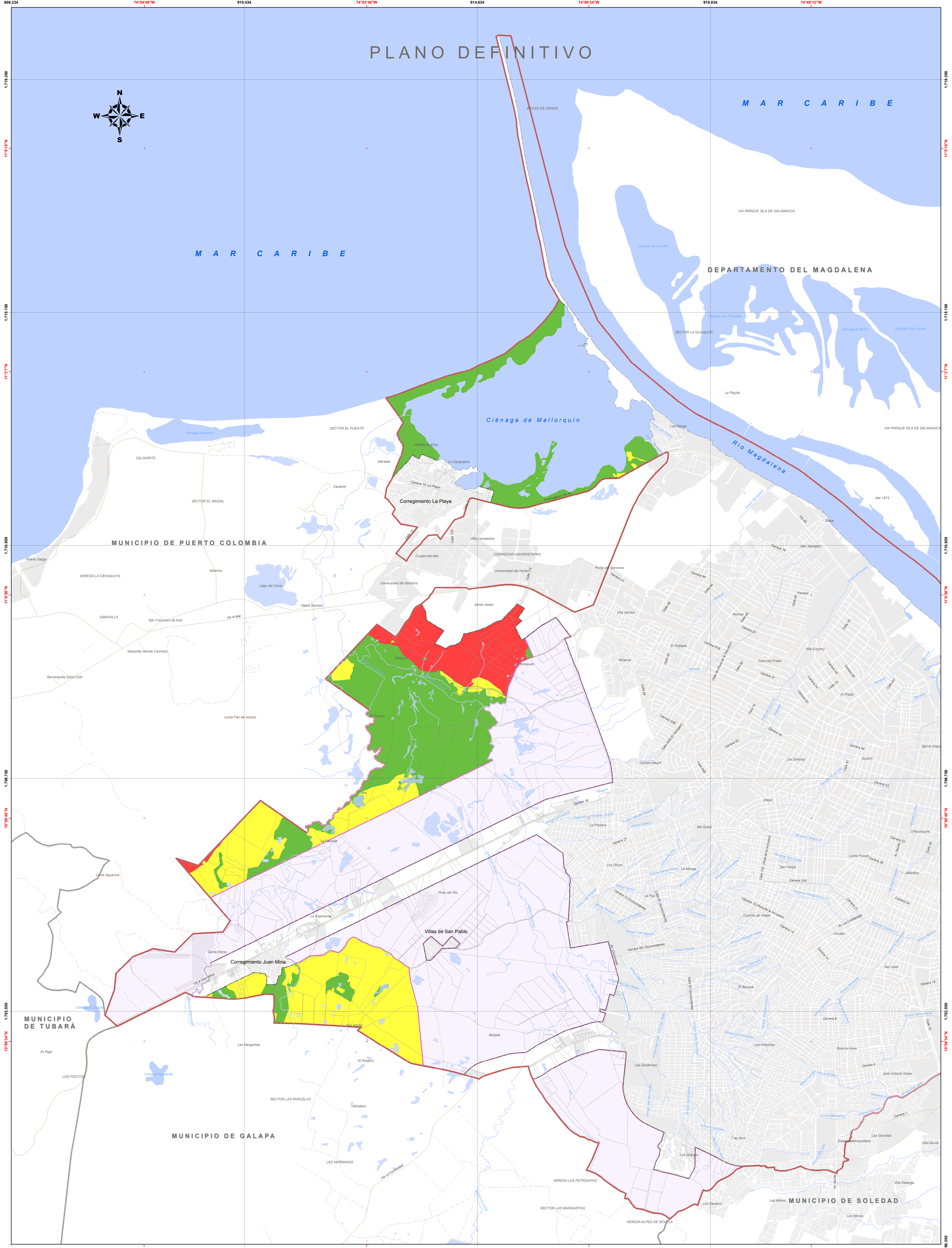
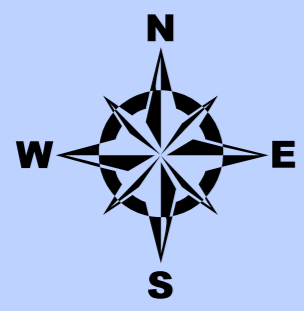


PLANO DEFINITIVO



PLAN DE ORDENAMIENTO TERRITORIAL BARRANQUILLA: 2012 - 2032



ALCALDÍA DE BARRANQUILLA
 Distrito Especial, Industrial y Portuario
 SECRETARÍA DISTRITAL DE PLANEACIÓN

AMENAZAS NATURALES: REMOCIÓN EN MASA (RURAL)

CONVENCIONES		LEYENDA	
	Vías principales		Arroyos
	Caminos y senderos		Cuerpos de agua
	Perímetro urbano		Manzanas urbanas
	Límite distrital		Predios rurales
	Límite municipios		Área suelo expansión
		NIVEL DE AMENAZA	
			Alta
			Media
			Baja

FUENTE INFORMACIÓN CARTOGRÁFICA

- Secretaría de Planeación: 2012, 2013
- Ingeominas: 2011
- IGAC: 2008, 2012

OBSERVACIONES

- Información preliminar de zonificación de amenazas por movimientos de remoción en masa. Generalizada para el área rural.
 - Escala de información: 1:25.000 y 1:100.000.

INFORMACIÓN DE REFERENCIA

Sistema de referencia: MAGNA - SIRGAS
 Proyección: Transversa de Mercator
 Elipsoide: GRS80
 Datum: MAGNA_ATL_BARRANQUILLA
 Falso Este: 917.264,4
 Falso Norte: 1.699.839,9
 Latitud de Origen: 10,923183
 Origen: Central
 Factor de Escala: 1
 Unidad lineal: Metros

FECHA DE ELABORACIÓN
 Febrero de 2014

LOCALIZACIÓN



ESCALA DE IMPRESIÓN

1:25.000
 0 0,5 1 1,5 Km

MAPA N°
R-06