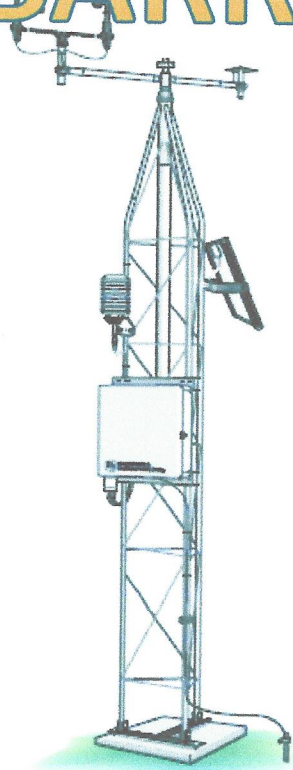


ESTACIONES METEOROLÓGICAS BARRANQUILLA



**ALCALDÍA DE
BARRANQUILLA**
Distrito Especial, Industrial y Portuario



SISTEMA DE PREVENCIÓN DE RIESGO Y ALERTAS TEMPRANAS

En la actualidad en el Distrito de Barranquilla funcionan dos estaciones meteorológicas, una ubicada en la estación Triple A, en la calle 63B con carrera 36 del barrio el recreo, y la segunda se encuentra ubicada en la planta de Transelca vía circunvalar.

Adicionalmente a través del proyecto Plan Maestro De Arroyo adelantado por la Secretaria de Infraestructura y el proyecto centro de operaciones liderado por la Secretaria De Movilidad se gestiona el diseño e implementación del Sistema De Alertas Tempranas.

Se adjunta evidencia fotográfica de la ubicación de las Estaciones Meteorológicas y las lecturas realizadas por estas.

Cordialmente,

ANA CRISTINA SALTARIN JIMENEZ

Jefe de Oficina – Prevención y Atención de Emergencias y Desastres.
Coordinadora del CDGR

ESTACION 1 " TRIPLE AAA "

Ubicacion

Barranquilla , Colombia
Planta de las
"Triple AAA"
- " El Recreo " -

Latitud

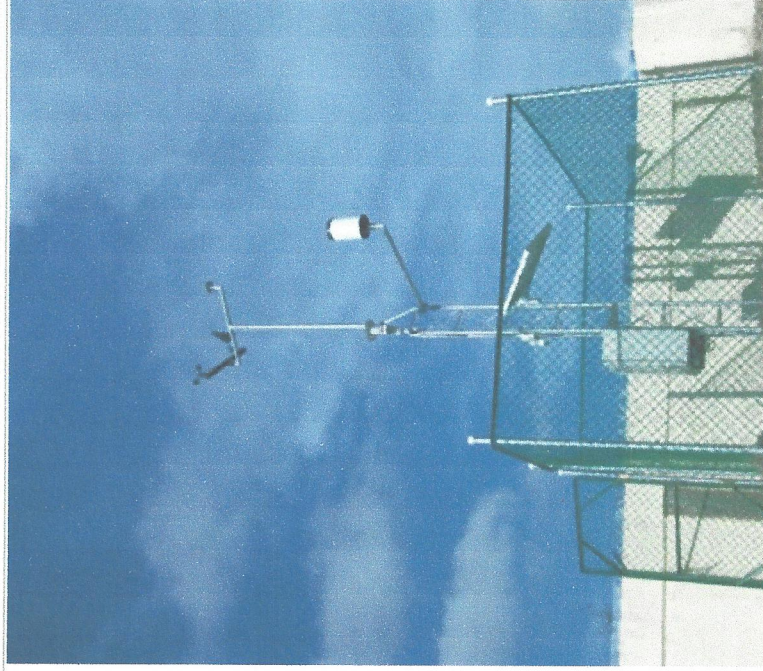
10° 58' 82" N

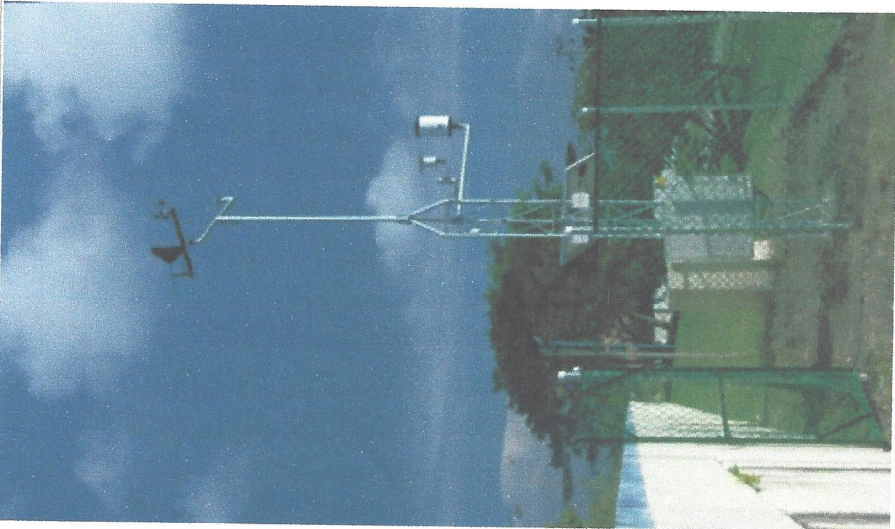
Altura SNM

72 mts

Longitud

74° 48' 09" W





METADATOS

FACTOR CLIMATICO	RANGO	RESOLUCION	EXACTITUD	ALTURA INSTALACION
TEMPERATURA	-10 a 60° C	0,1° C	±0,5° C	2,5 Metros
HUMEDAD RELATIVA	0 – 100 %	0,1 %	±2%	2,5 Metros
VELOCIDAD VIENTO	0-150 Km/h	0,1 km/h	±3%	5 Metros
DIRECCION VIENTO	0-360°	1°	±6°	5 Metros
PRECIPITACION	0 - 200 mm	0.1 mm	2%	2,5 Metros
RADIACION SOLAR	0 – 2000 W/m ²	1 W/m ²	5%	5 Metros
PRESION ATMOSFERICA	600 – 1100 hPa	0,1hPa	±0,7 hPa	2 Metros

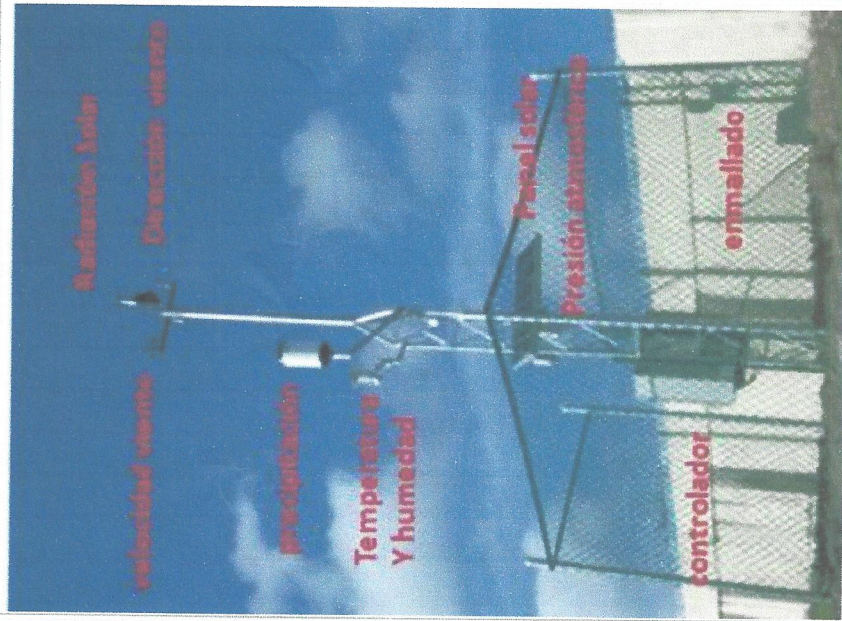
* La estacion almacena la informacion en una memoria SD de 2 GB. (7 millones de registros).

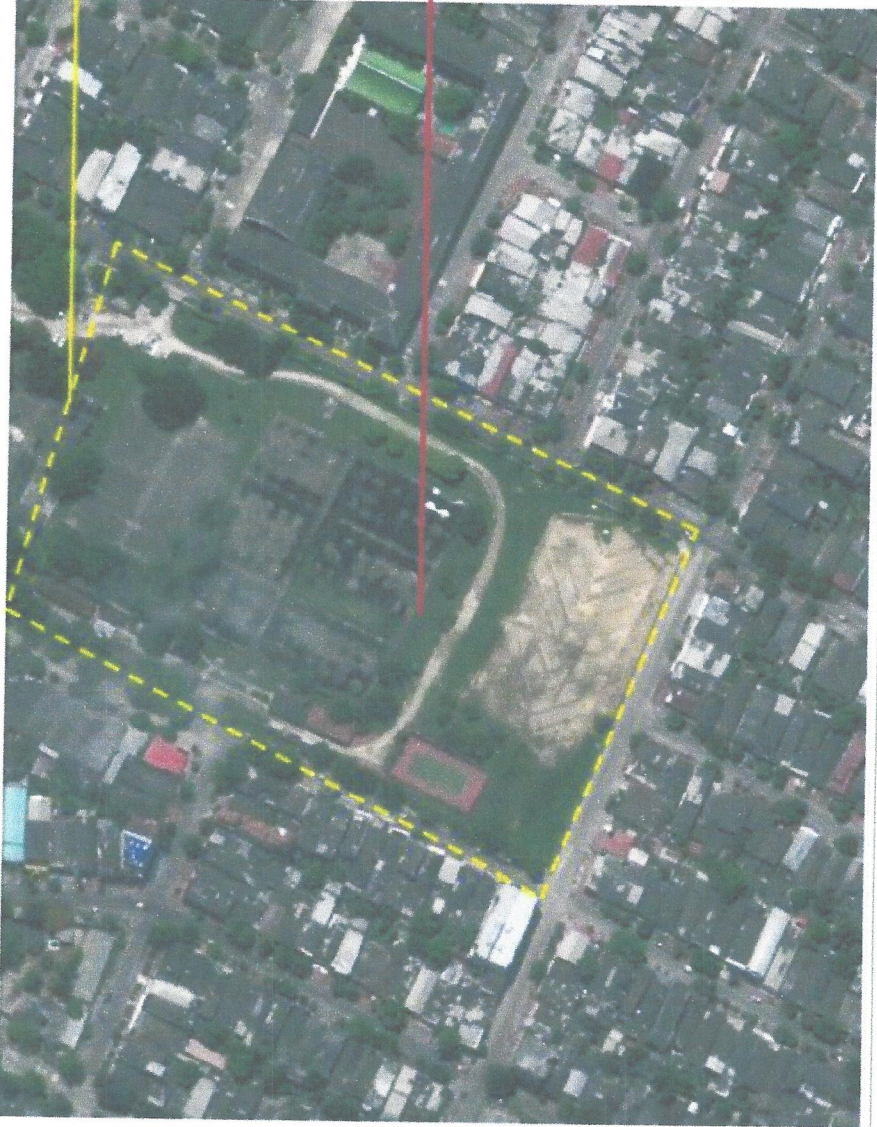
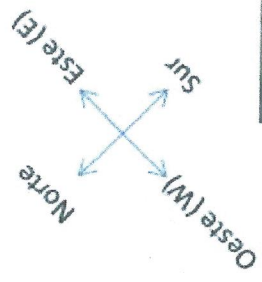
** La estacion tambien registra: Voltaje de Bateria, Corriente de carga del panel solar, GPS interno.

*** La estacion envia SMS por celular cada 5 minutos.

FECHA INICIO TOMA DATOS: 12 DIC/2011

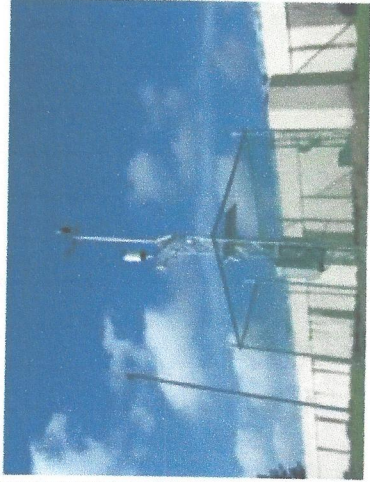
PERSONA ENCARGADA: ALCALDIA DE BARRANQUILLA





EMPRESA TRIPLE AAA – EL RECREO

ESTACIÓN METEOROLÓGICA



ESTACION 2 "TRANSELCA "

Ubicacion

Barranquilla, Colombia
Planta de
"TRANSELCA"
via CIRCUNVALAR

Latitud

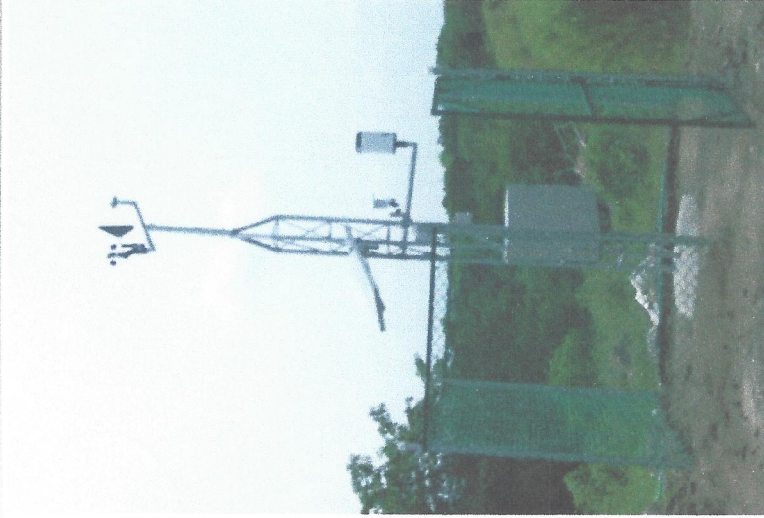
10° 59' 48" N

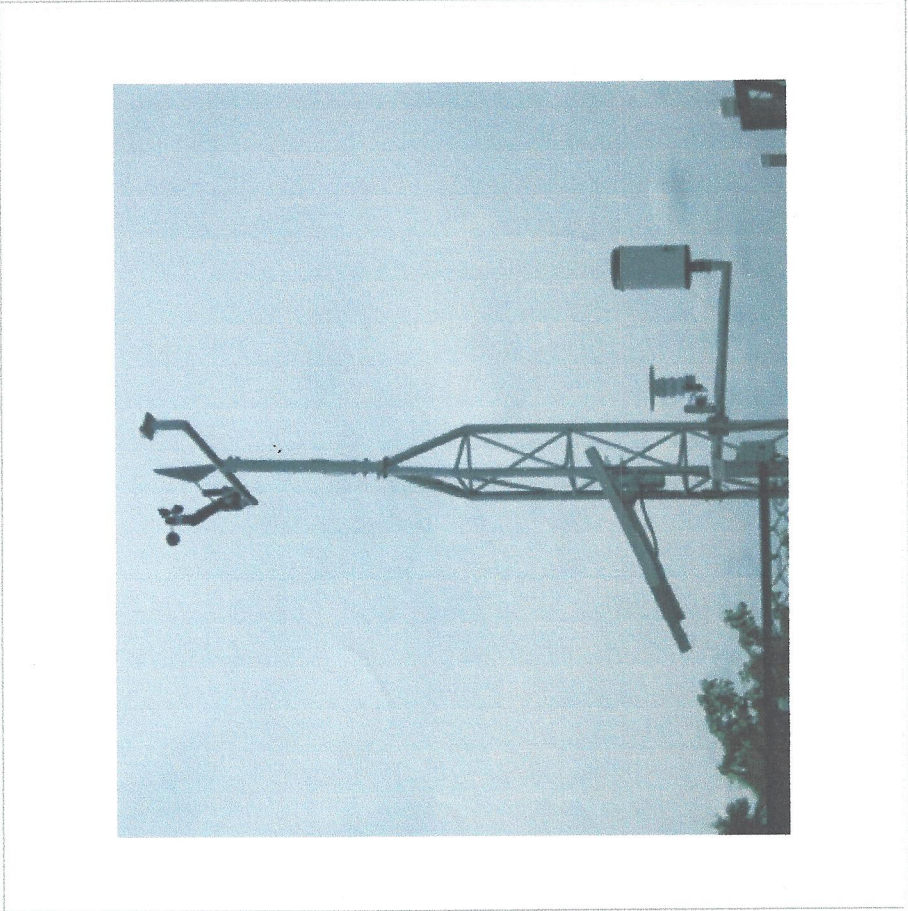
Altura SNM

41 mts

Longitud

74° 50' 29" W





METADATOS

FACTOR CLIMATICO	RANGO	RESOLUCION	EXACTITUD	ALTURA INSTALACION
TEMPERATURA	-10 a 60° C	0,1° C	±0,5° C	2,5 Metros
HUMEDAD RELATIVA	0 – 100 %	0,1 %	±2%	2,5 Metros
VELOCIDAD VIENTO	0-150 Km/h	0,1 km/h	±3%	5 Metros
DIRECCION VIENTO	0-360°	1°	±6°	5 Metros
PRECIPITACION	0 - 200 mm	0.1 mm	2%	2,5 Metros
RADIACION SOLAR	0 – 2000 W/m ²	1 W/m ²	5%	5 Metros
PRESION ATMOSFERICA	600 – 1100 hPa	0,1hPa	±0,7 hPa	2 Metros

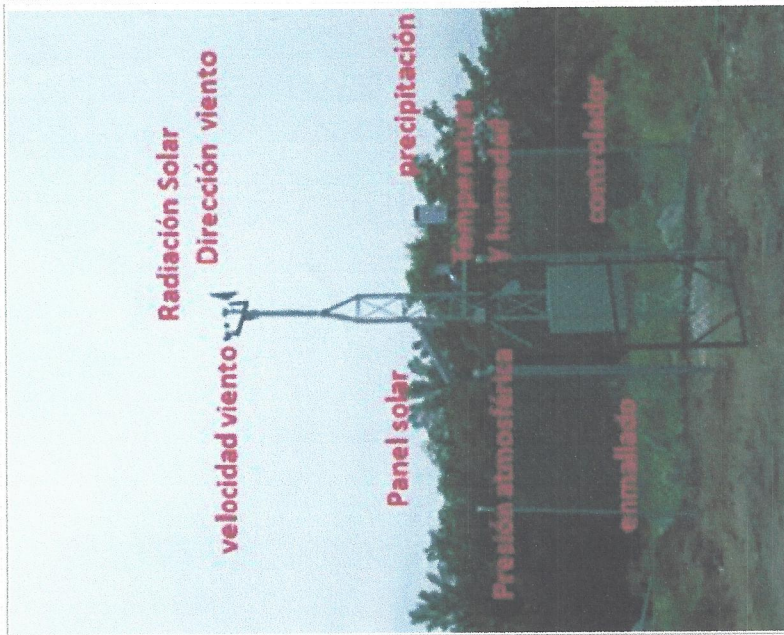
* La estacion almacena la informacion en una memoria SD de 2 GB. (7 millones de registros).

** La estacion tambien registra: Voltaje de Bateria, Corriente de carga del panel solar, GPS interno.

*** La estacion envia SMS por celular cada 5 minutos.

FECHA INICIO TOMA DATOS: 15 DIC/2011

PERSONA ENCARGADA: ALCALDIA DE BARRANQUILLA





Empresa TRANSELCA

Estación Meteorológica