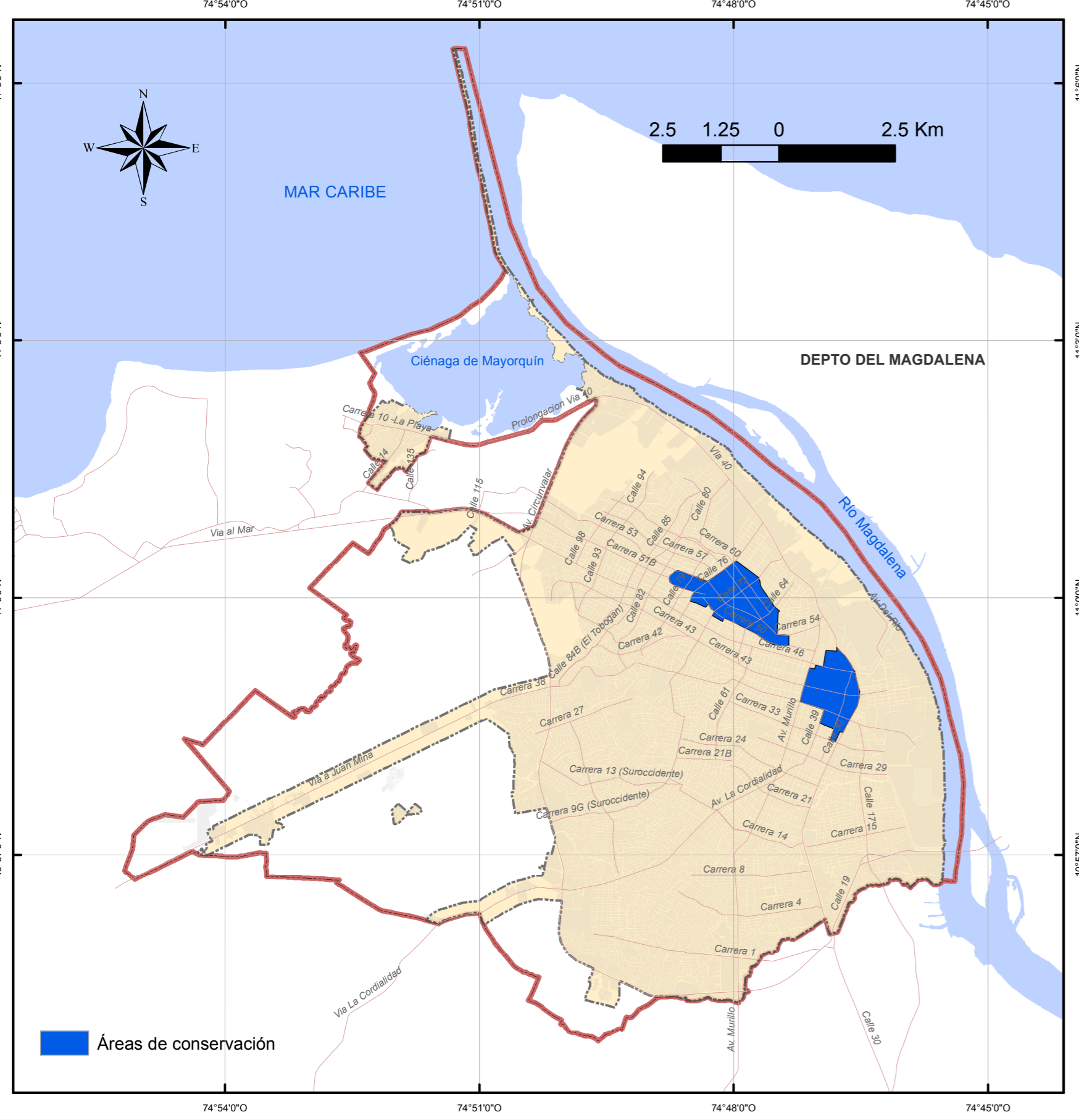


LOCALIZACIÓN ÁREAS DE CONSERVACIÓN Y PROTECCIÓN HISTÓRICO - CULTURALES



LEYENDA

NIVELES DE INTERVENCIÓN

- NIVEL 1: Conservación Integral
- NIVEL 2: Conservación Arquitectónica
- NIVEL 3: Conservación Contextual

BIENES PATRIMONIALES

- Edificio
- Iglesia
- Monumento

PLAN DE ORDENAMIENTO TERRITORIAL BARRANQUILLA: 2012 - 2032

ALCALDÍA DE BARRANQUILLA
Dinero Especial, Industrial y Portuario
SECRETARÍA DISTRITAL DE PLANEACIÓN

CONSERVACIÓN Y PROTECCIÓN HISTÓRICO - CULTURAL

CONVENCIONES

- Área Declarada del Centro Histórico (Res. 1614 / 1999 MinCultura)
- Área Declarada PEMP Centro Histórico (Res. 746 / 2005 MinCultura) - Área de Influencia del Centro Histórico
- Área Declarada Prado, Altos del Prado, La Concepción y Bellavista (Res. 0087 / 2005 MinCultura)
- Área de Influencia de la zona declarada de Prado, Altos del Prado, La Concepción y Bellavista

CONVENCIONES

- Vías principales
- Cuerpos de agua
- Manzanas
- Construcciones y edificaciones
- Espacio público existente
- Límite de predios en áreas de declaratoria patrimonial

FUENTE INFORMACIÓN CARTOGRÁFICA

- Secretaría de Planeación: 2012, 2013
- Secretaría de Cultura: 2012, 2013
- Edubar: 2011, 2012, 2013
- IGAC: 2008, 2013

OBSERVACIONES

- Se incorporó lo establecido en la resolución 0019 de 02 de marzo de 2014, por la cual se corrigieron las impresiones cartográficas en los mapas del Decreto Distrital 0212 del 28 de febrero de 2014, ya de éstas últimas disposiciones.

- Ver listado áreas de predios en declaratoria patrimonial (Anexo 5)

INFORMACIÓN DE REFERENCIA

Sistema de referencia: MAGNA_SIRGAS
Proyección: Transversa de Mercator
Elipsoide: GRS80
Datum: MAGNA_ATL_BARRANQUILLA
Falso Norte: 917.264,4
Falso Oeste: 1.699.839,9
Latitud de Origen: 10,923183
Origen: Central
Factor de Escala: 1
Unidad lineal: Metros

FECHA DE ELABORACIÓN
Marzo de 2016

LOCALIZACIÓN

DEPARTAMENTO DEL ATLÁNTICO

ÁREA METROPOLITANA

ESCALA DE IMPRESIÓN
1:7.500

0 150 300 450 M

MAPA N°
U-09