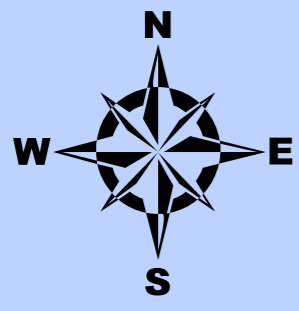


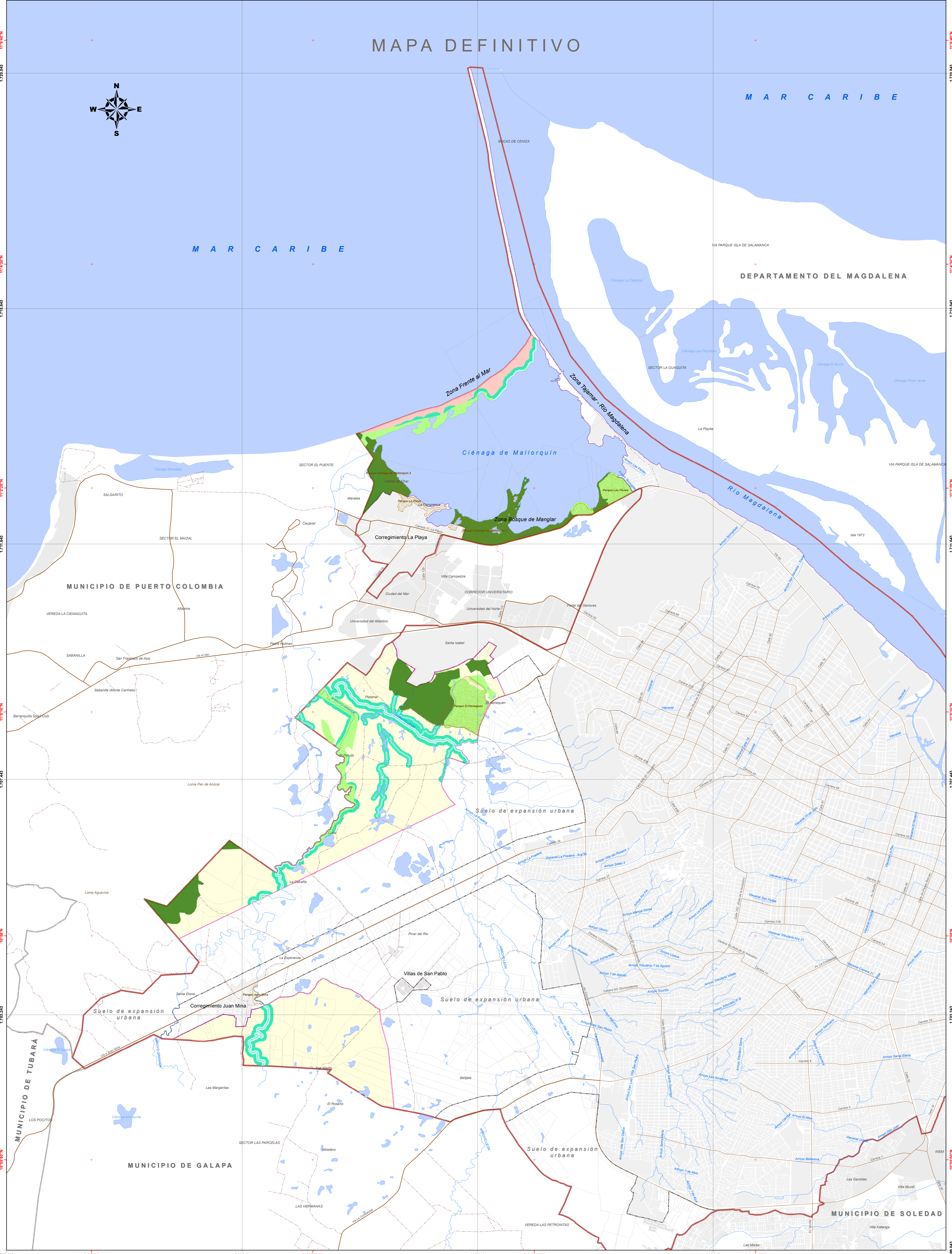
MAPA DEFINITIVO



M A R C A R I B E

M A R C A R I B E

DEPARTAMENTO DEL MAGDALENA



PLAN DE ORDENAMIENTO TERRITORIAL BARRANQUILLA: 2012 - 2032



ALCALDÍA DE BARRANQUILLA
Distrito Especial, Industrial y Portuario
SECRETARÍA DISTRITAL DE PLANEACIÓN

CONSERVACIÓN Y PROTECCIÓN DEL SUELO RURAL

CONVENCIONES	LEYENDA
Arroyos principales	Caminos y senderos
Perímetro urbano	Límite distrital
Límite municipal	Suelo rural
Cuerpos de agua	Manzanas urbanas
Predios rurales	Predios rurales

CATEGORÍAS DE ZONIFICACIÓN	
	ZEE: Zona de Ecosistemas Estratégicos
	ZRA: Zona de Recuperación Ambiental
	RH: Rondas de protección hídrica
	ZAMPA: Zona de Amortiguamiento Ambiental
	LIT: Área de protección litoral (Frente al Mar)
	EPP: Espacio público propuesto (área rural)

FUENTE INFORMACIÓN CARTOGRÁFICA

- Secretaría de Planeación: 2012, 2017
- Ingeominas: 2011
- CRA: 2007, 2011
- Triple A: 2012, 2013
- Transelca: 2012
- IGAC: 2016
- Gerencia de Gestión Catastral: 2017

OBSERVACIONES
- El presente mapa incorpora la actualización en las resoluciones de corrección y actualización cartográficas publicadas en la Gaceta Distrital, las cuales hacen parte integral del Decreto Distrital 0212 del 26 de febrero de 2014.

INFORMACIÓN DE REFERENCIA

Sistema de referencia: MAGNA - SIRGAS
Proyección: Transversa de Mercator
Elipsoide: GRS80
Datum: MAGNA_ATL_BARRANQUILLA
Falso Este: 917.264.4
Falso Norte: 1.699.839.9
Latitud de Origen: 10.923183
Origen: Central
Factor de Escala: 1
Unidad lineal: Metros

FECHA DE ELABORACIÓN
Febrero de 2018

LOCALIZACIÓN



ESCALA DE IMPRESIÓN

