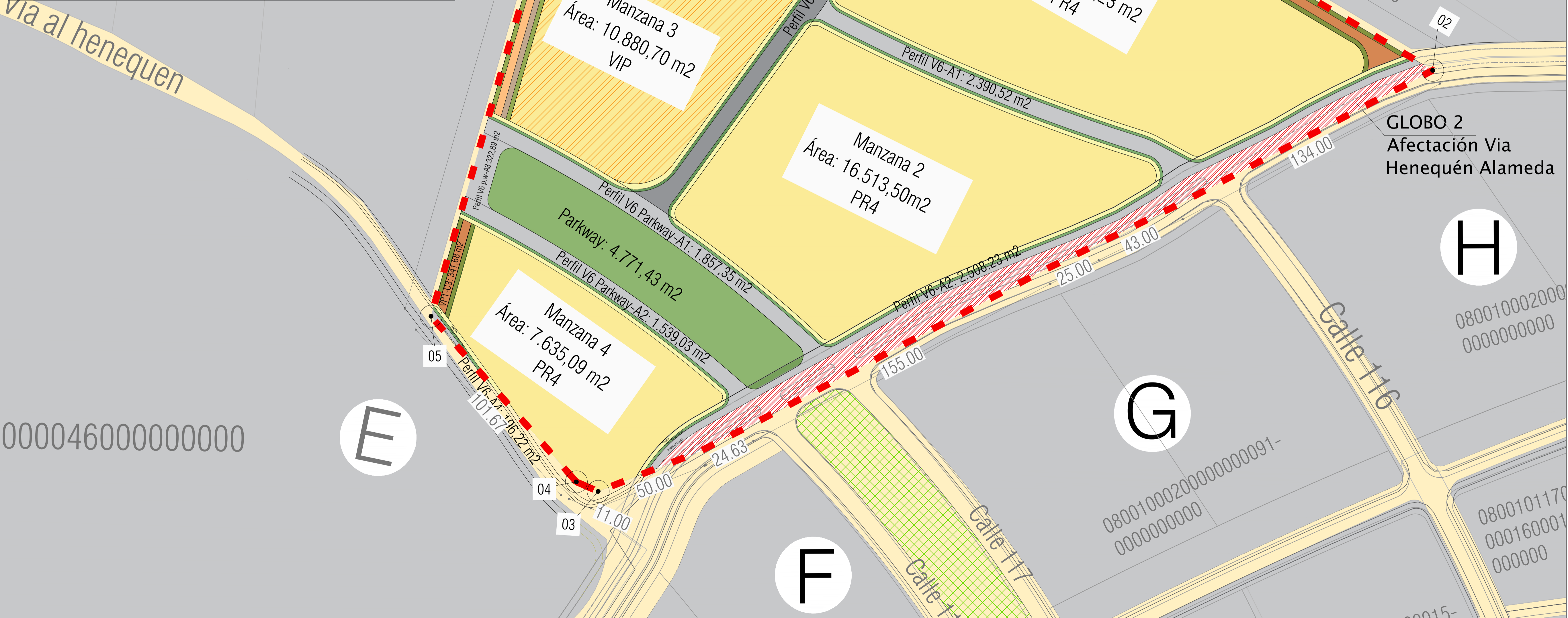


ÍTEM	DESCRIPCIÓN	ÁREA (Ha)	ÁREA (m ²)	%
1	ÁREA BRUTA PREDIO matricula inmobiliaria 040 - 481205	9,56 Ha	95.572,00 m ²	100%
2	SUELO OBJETO DE REPARTO - Área de planificación Plan Parcial	9,56 Ha	95.572,00 m ²	100%
3	Afectación (igual a numeral 3.1)	0,61 Ha	6.086,85 m ²	6%
3.1	Afectación vía Henequén-Alameda, Globo 2	0,61 Ha	6.086,85 m ²	6%
2	Área neta urbanizable (A.N.U) (Numeral 2-3)	8,95 Ha	89.485,15 m ²	94%
4	TOTAL DE CESIONES OBLIGATORIAS PÚBLICAS		37.589,86 m ²	
4.1	Cesiones obligatorias espacio público y equipamiento (Numeral 3.1 + 3.2 + 3.3)	2,24 Ha	22.371,49 m ²	25%
4.1.1	Cesión Obligatoria para Parques y Zonas Verdes 20% tratamiento de desarrollo	1,79 Ha	17.897,23 m ²	20%
	Cesiones Parques Propuestas-Globo 1 (según plano F-001 y F-003)		9.146,19 m ²	
	Cesiones Parkway Propuestas (según plano F-001 y F-003)		4.771,43 m ²	
	Las áreas de cesión pública para zona verde en parkway no podran exceder el 30%			
	Cesiones de espacio público Alameda		3.979,61 m ²	
	Vía Peatonal Perfil Alameda 1 - A1		1.617,79 m ²	
	Vía Peatonal Perfil Alameda 2 - C1		2.361,82 m ²	
4.1.2	Cesión Obligatoria para Equipamientos 5% tratamiento de desarrollo	0,45 Ha	4.474,26 m ²	5%
	Cesión de equipamiento		4.474,26 m ²	
4.2	Cesiones para Malla Vial Local (Numeral 4.2.1 + 4.2.2)	1,52 Ha	15.218,37 m ²	17%
4.2.1	Malla vial vehicular	1,20 Ha	12.002,18 m ²	
	Vía Pública Perfil V6 - A1 (Según plano F-001 y F-002)		2.390,52 m ²	
	Vía Pública Perfil V6 - A2 por fuera de área neta urbanizable (Según plano F-001 y F-002)		2.508,23 m ²	
	Vía Pública Perfil V6 - A3 (Según plano F-001 y F-002)		3.187,94 m ²	
	Vía Pública Perfil V6 - A4 (Según plano F-001 y F-002)		196,22 m ²	
	Vía Pública Perfil V6 Parkway - A1 (Según plano F-001 y F-002)		1.857,35 m ²	
	Vía Pública Perfil V6 Parkway - A2 (Según plano F-001 y F-002)		1.539,03 m ²	
	Vía Pública Perfil V6 Parkway - A3 (Según plano F-001 y F-002)		322,89 m ²	
4.2.2	Malla vial peatonal	0,32 Ha	3.216,19 m ²	
	Vía Peatonal Perfil VP1 - C1 (Según plano F-001 y F-002)		1.948,19 m ²	
	Vía Peatonal Perfil VP1 - C2 (Según plano F-001 y F-002)		926,32 m ²	
	Vía Peatonal Perfil VP1 - C3 (Según plano F-001 y F-002)		341,68 m ²	
5	Área útil total	5,44 Ha	54.403,52 m ²	61%
5.1	Manzana 1 (Según plano F-001 y F-005)	1,94 Ha	19.374,23 m ²	
5.2	Manzana 2 (Según plano F-001 y F-005)	1,65 Ha	16.513,50 m ²	
5.3	Manzana 3 (Según plano F-001 y F-005)	1,09 Ha	10.880,70 m ²	
5.4	Manzana 4 (Según plano F-001 y F-005)	0,76 Ha	7.635,09 m ²	
6	VIVIENDA INTERÉS PRIORITARIO (VIP) (Igual a Numeral 6.2)	1,09 Ha	10.880,70 m ²	
6.1	Área útil tratamiento de desarrollo	5,44 Ha	54.403,52 m ²	100%
6.2	Área de vivienda de interés prioritario - VIP - (Numeral 5.1 x 20%)	1,09 Ha	10.880,70 m ²	20%

DISTRIBUCIÓN ESPACIAL POR MANZANAS SEGÚN PLANTEAMIENTO URBANÍSTICO		
ID	AREA	CONVENCIÓN
Manzana 1	19.374,23 m ²	
Manzana 2	16.513,50 m ²	
Manzana 3	10.880,70 m ²	
Manzana 4	7.635,09 m ²	
Total Areas	54.403,52 m²	
ID	AREA	CONVENCIÓN
Globo 1	9.146,19 m ²	
Parkway	4.771,43 m ²	
Total Areas	13.917,62 m²	



PROYECTO:
PLAN PARCIAL HENEQUÉN

Promotor:
INVERSIONES ACOSTA OQUENDO
INVAO & COMPAÑIA S. EN C.

DIRECCION:
CAMINO HENEQUEN L13

Contiene:
Plano planteamiento urbanistico PP Henequén



- Convenções
- Delimitación Área bruta plan parcial
 - Punto de coordenadas
 - Área Útil Residencial PR4
 - Área Cesión Espacio Público
 - Área Cesión Equipamiento
 - Perfil Vía Peatonal (VP)
 - Perfil Vía Alameda
 - Perfil Vía Veh. V6 Especial
 - Perfil Vía Veh. V6 Parkway
 - Afectación
 - Área VIP

Sistema de Coordenadas

Projected Coordinate System:
BarranquillaDMagna
Projection: Transverse_Mercator
False_Easting: 917264,40600000
False_Northing: 1699839,93500000
Central_Meridian: -74,83433100
Scale_Factor: 1,00000000
Latitude_Of_Origin: 10,92318300
Linear Unit: Meter

Arquitecto responsable:
Francisco M. Antonio Ricardo Marino
M.P: A15902013-72292599

Especialista Responsable:

Ver planos especialista

Escala:
1:1000

Fecha:
MAYO 2023

Plano:
F-001