



Prueba Piloto

VISIÓN DE LA SALUD 2007



- DETERMINANTES DE LA SALUD

- BIOLÓGICOS
- SOCIALES
- AMBIENTALES

- SERVICIOS DE SALUD

- OFERTA
- PRESTACION

- FINANCIACION

- ASEGURAMIENTO

- DIRECCION Y REGULACION

- CALIDAD
- I.V.C.
- SALUD PUBLICA

- PARTICIPACION USUARIO

- PARTICIPACION
- VEEDURIA



ALCALDÍA DE BARRANQUILLA
2007



Prueba Piloto

DETERMINANTES DE LA SALUD

- BIOLÓGICOS
- SOCIALES

AMBIENTALES



- EDUCACION Y FORMACION
- ESTILO DE VIDA SALUDABLES
- FACTORES PROTECTORES

- LA SALUD ESTA EN MI CASA
[Ver Diapositiva 3](#)

- LA SALUD COMPLEMENTARIA
[Ver Diapositiva 4](#)

- CENTRAL DE CONTACTO
[Ver Diapositiva 5](#)

- MINIMICEN FACTORES RIESGO
- FORTALEZCAN EL AUTOCUIDADO
- CUIDADO DEL ENTORNO

- CAMINANTES SALUD
- CASAS SALUDABLES
- INSTITUCIONES SALUDABLES
- PROGRAMAS DE FORMACION

- NUTRICION
- SALUD MENTAL
- ACTIVIDAD FISICA
- AMBIENTE
- VIVIENDA

- CONTROL
- REFORZAMIENTO



LA SALUD ESTA EN MI CASA

CAMINANTES DE LA SALUD Y CASAS SALUDABLES

Prueba Piloto





LA SALUD COMPLEMENTARIA

ACCIONES INSTITUCIONALES

Prueba Piloto



- **COLEGIOS**
- **CENTROS DE VIDA**
- **ANCIANATOS**
- **JARDINES Y HOGARES**
- **CENTROS MASIVOS**
- **JUNTAS ASOCIACIONES**
- **COMUNIDADES**
- **CASAS Y PASOS**





CENTRAL DE CONTACTO CONTROL Y REFORZAMIENTO

Prueba Piloto



PASOS Y
CAMINOS

ACCIONES
COMPLEMENTARIAS



CAMINANTE



CASA
SALUDABLE



COMUNICACION

LLAMADO

ENVIO

CENTRAL DE CONTACTO

Orientación

Inducción y
reforzamiento

Educación

Control y Apoyo





Prueba Piloto

SERVICIOS DE SALUD

- OFERTA
- PRESTACION



- ACCESO
- OPORTUNIDAD
- INTEGRALES
- CONTINUOS
- PERTINENTES Y RACIONALES

- SUFICIENTES
- MINIMOS TRAMITES
- COSTOS ASUMIBLES
- CALIDOS Y CONFORTABLES
- SEGUROS

* PASOS PARA EL MANTENIMIENTO DE LA SALUD: [Ver Diapositiva7](#)

* CAMINOS PARA LA RECUPERACION DE LA SALUD [VerDiapositiva8](#)



ALCALDÍA DE BARRANQUILLA
2008

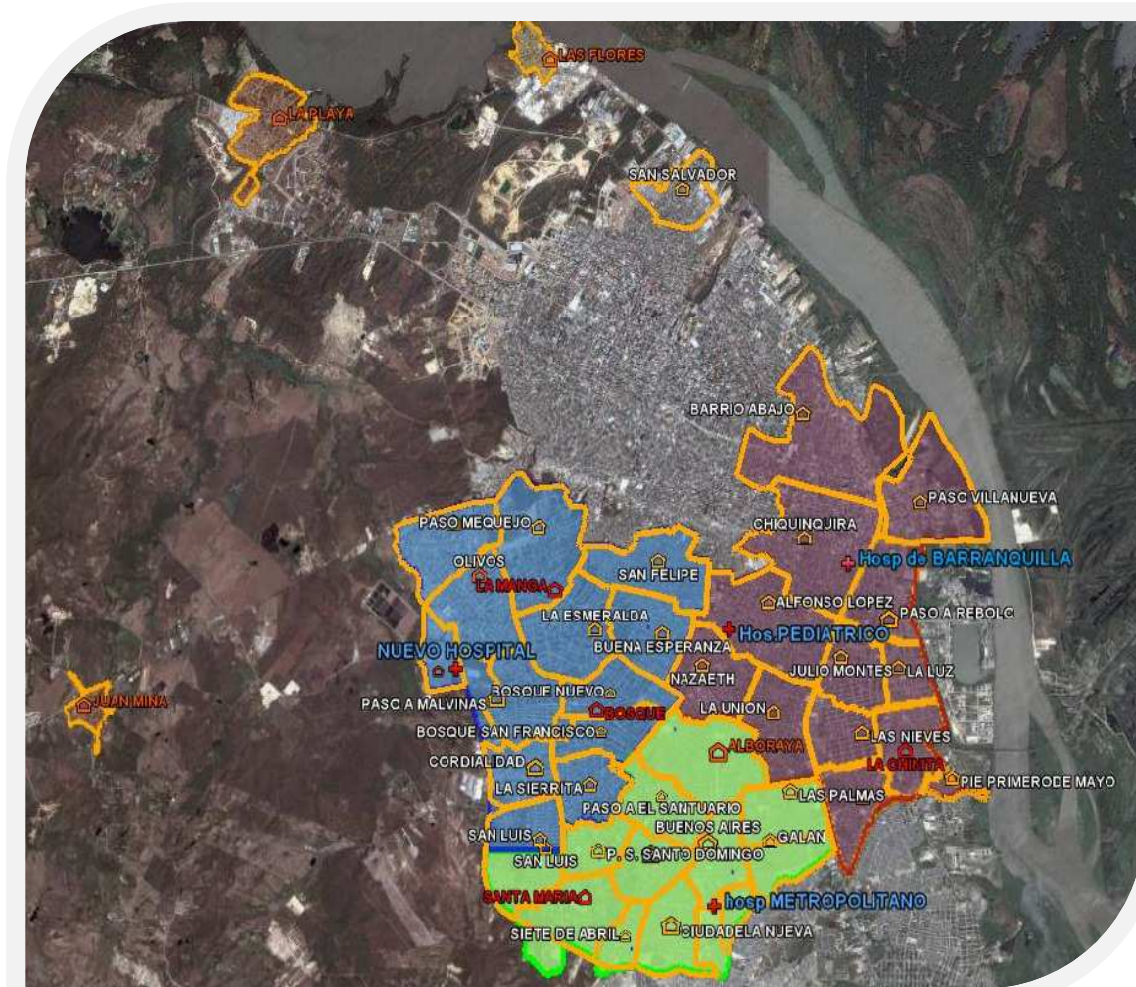


Prueba Piloto

PASOS PARA EL MANTENIMIENTO DE LA SALUD

PUNTO DE ATENCIÓN EN SALUD OPORTUNO

PASOS



- Md General
- Od General e higiene oral
- Pediatria, Md Interna, Ginecoobstetricia
- Nutrición, Psicología, Terapias (física, respiratoria, lenguaje, ocupacional), trabajo social
- Toma de muestras
- Suministro Medicamentos
- Salón de Capacitación
- Salón Colectivo

34





CAMINOS PARA LA RECUPERACIÓN DE LA SALUD

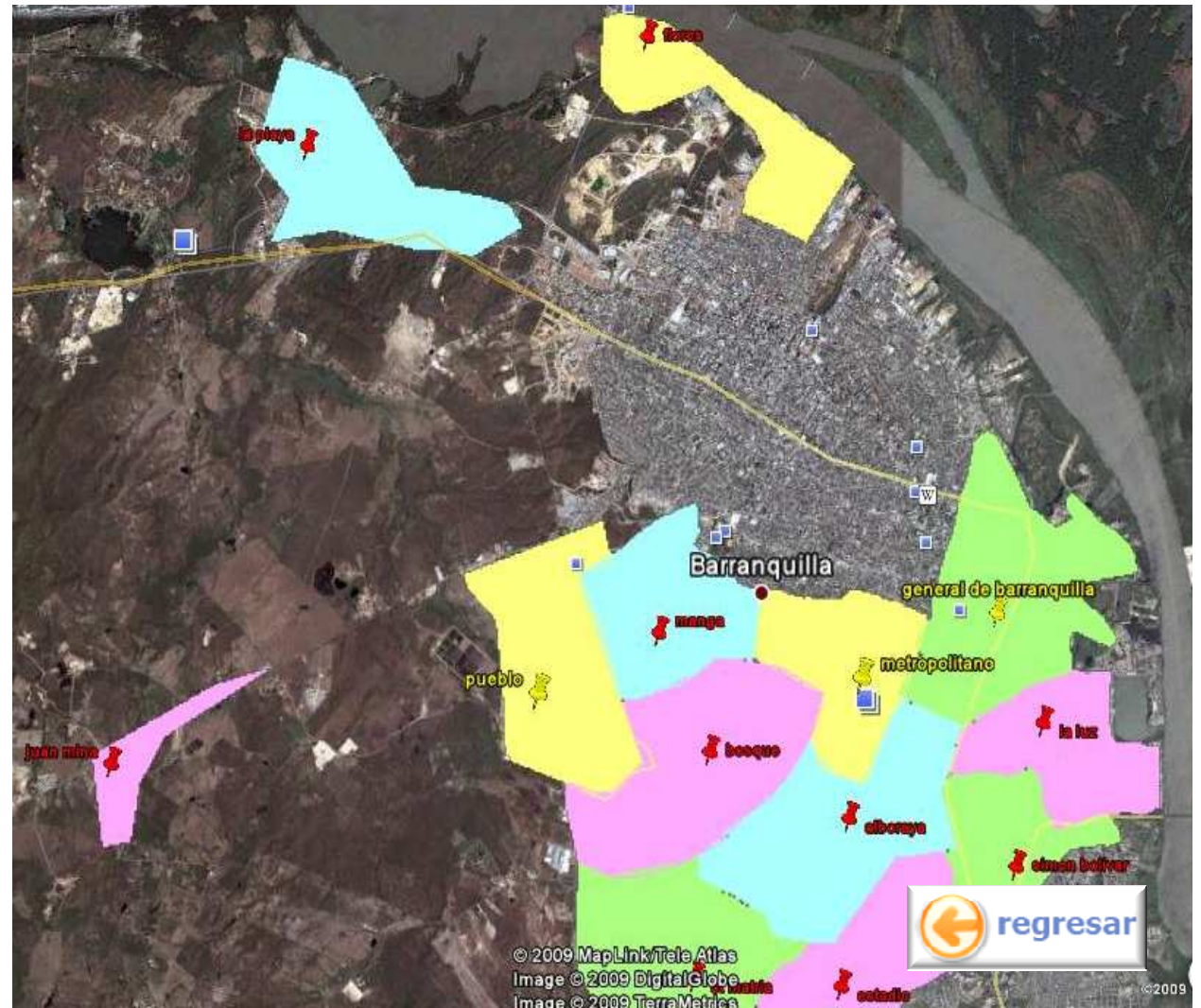
CENTROS DE ATENCIÓN MEDICA INTEGRAL OPORTUNO CAMINOS

Prueba Piloto



- Urgencias
- Observación
- Procedimientos menores
- Rx, Ecografía, Monitoreo Fetal, EKG
- Unidad de rehabilitación
- Cirugía general, Ortopedia, Urología, ORL, Psiquiatría, Dermatología
- Parto bajo riesgo
- Cirugía bajo riesgo programada

13





Prueba Piloto

FINANCIAMIENTO

ASEGURAMIENTO



- UNIVERSALIDAD

- PLAN UNICO- NIVELACION

- NECESIDAD DE PRUEBA PILOTO: [Diapositiva 10](#)

- USOS DE SERVICIOS: [Diapositiva 12](#)

- UNIDAD DE PAGO POR CAPITACION [Diapositiva 13](#)

- IMPACTO EN LA RED PUBLICA

- FINANCIACION Y SOSTENIBILIDAD



Prueba Piloto

¿ POR QUE ?

ASEGURAMIENTO



POR QUE SE REQUIERE DE UNA PRUEBA PILOTO

- Los usuarios requieren la integralidad
- Los entes territoriales y el país requieren un modelo estable, financiable y compensatorio.
- Las normas legales lo establecen
- Se requieren propuestas que puedan solucionar un problema y probarlas
- Los entes territoriales deben asumir su función de gerencia del proyecto de salud, garante de la calidad y de inspección y vigilancia
- Para mejorar indicadores de salud se requiere aseguradores únicos

