

A man in a white short-sleeved shirt and a white face mask is engaged in conversation with a group of school children. The children are wearing white shirts and plaid skirts, and many are also wearing face masks. They are holding green informational brochures. The scene is set outdoors in a courtyard area with trees and a building in the background.

INFORME DE GESTIÓN Y RENDICIÓN DE CUENTAS

Gerencia de Desarrollo Social

2021 →

UN AÑO DE GESTIÓN

Trabajando por el
desarrollo social
de la gente



**EL 70% DE LOS
RECURSOS DEL
DISTRITO SE
DESTINAN A LA
INVERSIÓN SOCIAL**



BARRANQUILLA ANTES DE LA PANDEMIA

50%

La disminución de la
pobreza entre 2012 y
2018 en AMB

78%

La disminución de la
pobreza extrema
entre 2012 y 2018

5ta

Ciudad con menor
desigualdad

Barranquilla

de las ciudades de
Colombia que más
redujo la pobreza



CHOQUES EXTERNOS:

Efectos económicos de la pandemia:

-19%

Caída en el nivel de ingresos de los hogares en 2020.

Inflación
14,4%

De variación anual en el IPC para el grupo de alimentos y bebidas
Diciembre 2021

Fenómeno migratorio
+93.000

Migrantes radicados en la ciudad de Barranquilla; Vs. 30.119 en Soledad

Fenómeno migratorio
8%

De la población total de la ciudad

SEGURIDAD ALIMENTARIA

**+200.000
BENEFICIARIOS**



BARANQUILLA
FERIA DE LA SEGURIDAD ALIMENTARIA

FERIA DE SEGURIDAD ALIMENTARIA

IED Marco Fidel Suárez - noviembre 2021

11.000

beneficiarios Centro
recuperación Nutricional





130.000

Estudiantes beneficiados
en 154 IED

14.400.000

Raciones entregadas
en 2021



7.000

Beneficiarios programas
prevención de embarazo
adolescente

+7.000

Familias migrantes
atendidas CILM +35.000
beneficiarios

50.000

Beneficiarios Centro
de Oportunidades



**MI BARRIO
IMPARABLE**
+ 4 MIL PERSONAS ATENDIDAS
CIUDAD MODESTO Y CARRIZAL

BILINGÜISMO

Experiencias de inglés
en primera infancia

80 IEDs con programas
de bilingüismo

+600 beneficiarios
Inglés para el Trabajo



INCLUSIÓN Y DISCAPACIDAD

+ 2.500 estudiantes en IEDs

+ 100 oportunidades laborales

+ Parques incluyentes





PLAN INTEGRAL
DE SUSTITUCIÓN DE VEHÍCULOS
DE TRACCIÓN ANIMAL
+ 100 BENEFICIARIOS

PLAN INTEGRAL
DE SUSTITUCIÓN DE VEHÍCULOS
DE TRACCIÓN ANIMAL

APOYO PROGRAMAS DE VOLUNTARIADO

800 voluntarios de
Cultura Ciudadana

160 voluntarios de
Participación Ciudadana





ESCUCHA COMUNITARIA Y VISITAS BARRIALES

Articulación con ediles,
JACs, líderes y comunidad.

Recorridos barriales de
escucha e identificación de
oportunidades de
intervención

TRABAJO CONJUNTO CON

Entidades de orden nacional

Cooperación Internacional

Participación en Juntas Directivas





ACUERDO POR EL DESARROLLO SOCIAL

**6 RETOS DE CIUDAD
+ 50 ORGANIZACIONES**

RESULTADOS DE LA INVERSIÓN SOCIAL

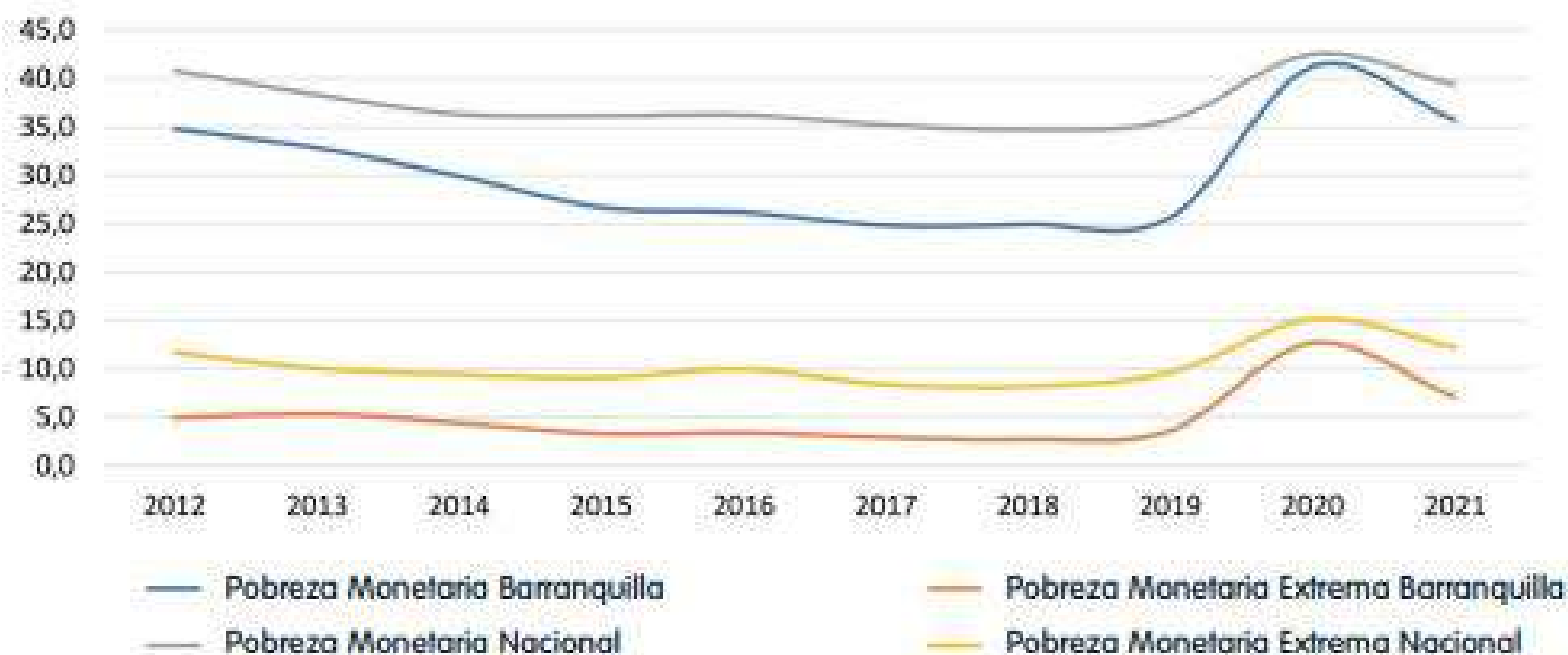
Recuperación de la pobreza en **5.5%**, 90 mil personas menos en condición de pobreza entre 2020 y 2021.

La ciudad del Caribe con mayor recuperación de la pobreza.

La pobreza extrema pasó 12.7 a 7.1, reducción del **5,6%**

Disminución de la desigualdad en 3 puntos porcentuales. Menos desigualdad que Bogotá, Medellín, Cali

POBREZA MONETARIA



Fuente: DANE



ALCALDÍA DE
BARRANQUILLA

Soy **BARRANQUILLA**

**PRIMERA
INFANCIA**

Inversión de +96.000.000.000

Ahorra y Siempre

Benefició a **600** niños
y niñas



51.551

Niños, niñas y madres
lactantes
atendidos.

Club de Lectura

500

Niños y niñas entre
lo 3 y 5 años.



Apoyo Para La Gestación Y
Lactancia Segura Y Saludable
benefició a:

600 gestantes

+ 300 lactantes

**Soy
Bilingüe**



1.200

niños y niñas
de los CDI

200

**Agentes
Educativos**

ERRADICACIÓN DEL TRABAJO INFANTIL Y SUS PEORES FORMAS - 2021

La secretaría de Gestión
Social invirtió

+1.662.000.000

170 Niños y adolescentes
atendidos en el
Internado Monseñor
Víctor Tamayo

**Inauguración
HOGAR DE PASO**



300 NNA

Beneficiados y
participantes de las
distintas actividades.

**Búsquedas
Activas**

70

en cinco
localidades



Construcción De Paz, Atención a Víctimas y Reconciliación Con Perspectiva De Derecho.

Inversión de 2.131.000.000

1

Centro Regional y/o puntos de atención en funcionamiento

20

Instituciones educativas participaron en acciones pedagógicas y culturales

2 Proceso para la implementación de la política pública de víctimas

40 NNAJ sensibilizadas y fortalecidos en pro de los derechos y deberes de las víctimas del Distrito



ADULTO MAYOR

Inversión de +32.647.000.000

43.531

Beneficiados con el subsidio Distrital y/o Nacional al Adulto Mayor.

1 centro de vida construido "El Santuario" con una capacidad para personas mayores de:

327

8.000

Modalidades: centro de vida, centro de vida al parque, centro de vida a tu casa

**Adultos Mayores
atendidos**



HABITANTE DE CALLE

Inversión de 1.738.000.000

500 Habitantes de
Calle atendidos

900 Habitantes de
Calle atendidos
en el Centro de Acogida Día





ABIERTOS AL PROGRESO

RENDICIÓN DE CUENTAS ▶ 2021



ALCALDÍA DE **BARRANQUILLA**

ABIERTOS
AL PROGRESO
RENDICIÓN DE CUENTAS ► 2021

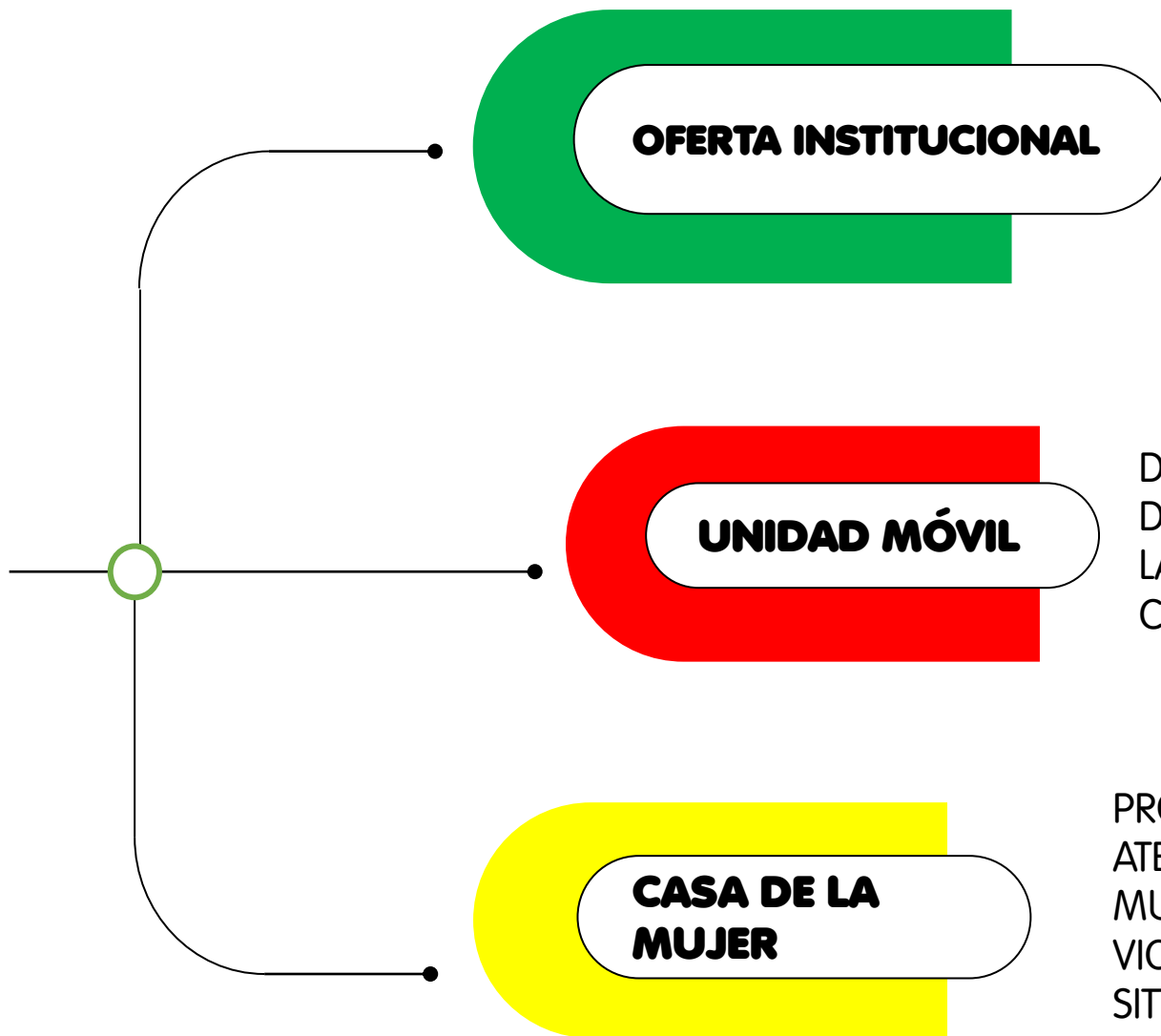
**OFICINA DE LA MUJER,
EQUIDAD Y GÉNERO**



PROGRAMA CIUDAD QUE CUIDA LA VIDA DE LAS MUJERES Y POBLACIÓN LGBTIQ+

Tiene como objetivo brindar asesoría, orientación y atención a mujeres y población LGBTI para la garantía de sus derechos y desarrollar estrategias dirigidas a la promoción de los derechos y prevención de violencias. Esta atención incluye a todas las mujeres en su diversidad.





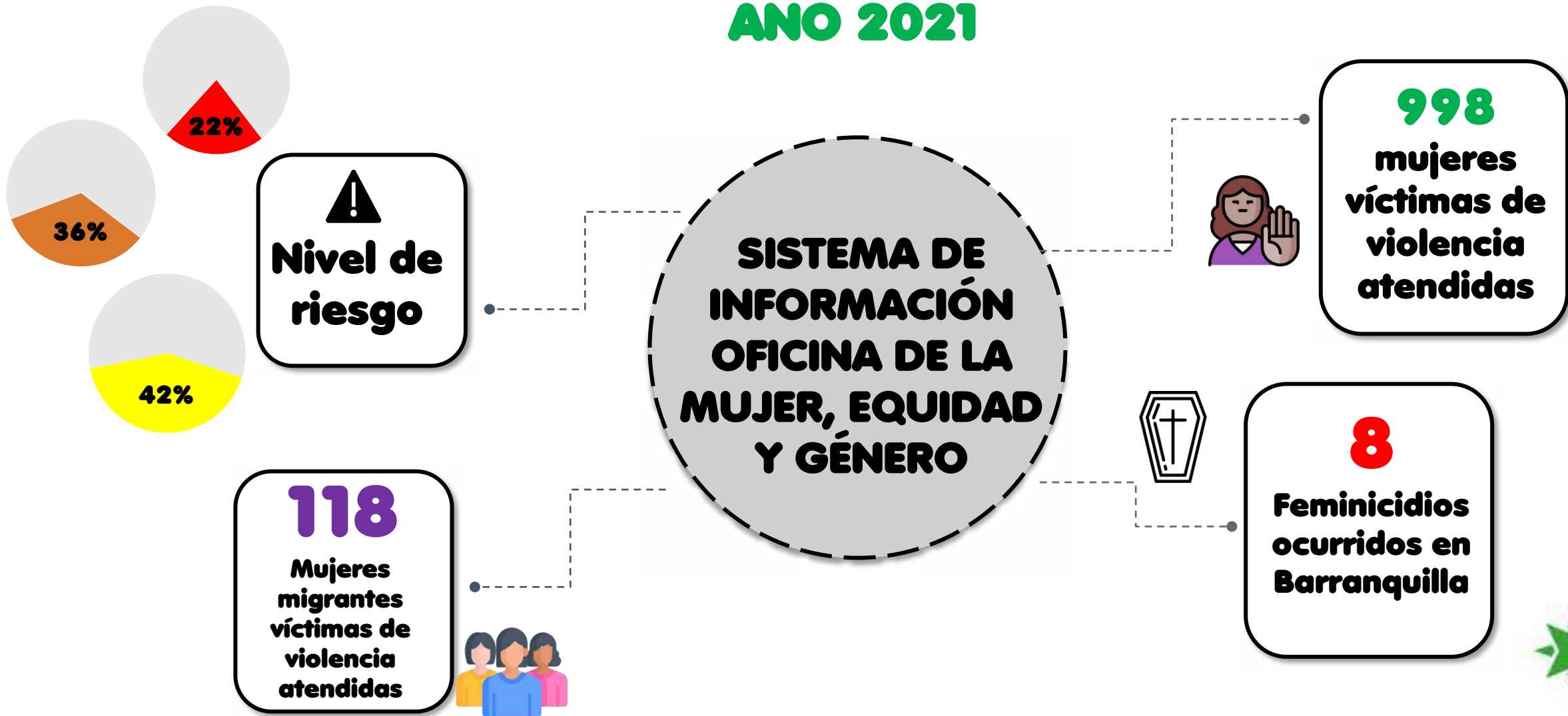
SERVICIOS DE ASESORÍA, ORIENTACIÓN Y ATENCIÓN PSICOLÓGICA, JURÍDICA Y DE ACCESO A DERECHOS A TRAVÉS DEL EQUIPO INTERDISCIPLINARIO DE LA OFICINA DE LA MUJER, EQUIDAD Y GÉNERO.

DESCENTRALIZACIÓN DE LOS SERVICIOS DE LA OFICINA A LAS COMUNIDADES

PROTECCIÓN Y ATENCIÓN INTEGRAL A MUJERES VÍCTIMAS DE VIOLENCIA EN SITUACIÓN DE ESPECIAL RIESGO



CONTEXTO DE VIOLENCIAS CONTRA LAS MUJERES EN EL AÑO 2021



7 de Abril
La Playa
Carrizal
Los Ángeles
Rebolo
Lipaya
El bosque
Las Flores
Las Nieves
Ciudad Modesto
Villa Caracas
Malvinas
Gardenias



UNIDAD MÓVIL DE ATENCIÓN



15
Jornadas de
Unidad Móvil
en las
comunidades

850
MUJERES Y
PERSONAS
LGBTIQ+
atendidas a través
de la Estrategia
Unidad Móvil de
Atención



150
MUJERES
atendidas a través
de Unidades
Móviles virtuales en
alianza con ONU
MUJERES



Conmemoración de fechas emblemáticas para los derechos de las mujeres través de campañas de ciudad



8 de marzo Día Internacional de los derechos de las mujeres

25 de noviembre Día de la erradicación de las violencias contra las mujeres

10 de diciembre Día Internacional de los Derechos Humanos



Fortalecimiento del liderazgo social a través de la convocatoria en las comunidades con mujeres líderes



SERVICIOS OFERTADOS
Asesoría y atención en planificación familiar
Ginecología
Atención a mujeres víctimas de violencia
Hábitos de vida saludable
Atención en salud
Asesoría en empleabilidad
Sensibilizaciones en prevención de violencia
SISBEN



**Más de 200
mujeres
Participaron
en acciones de
Autocuidado**



**Jornadas de servicios
orientados al autocuidado
de las mujeres**





CASA DE LA MUJER

Se constituye como una oferta institucional de carácter permanente, que responde a la necesidad de protección, atención integral y reconstrucción de medios de vida de mujeres víctimas de violencia de género y violencia intrafamiliar en situación de especial riesgo y sus personas a cargo.

SERVICIOS OFERTADOS:

Atención y asesoría psicológica

Trabajo social

Asesoría en educación y pedagogía

Representación legal

Formación en derechos,

Asesoría nutricional y alimentación

Servicios de primeros auxilios,

Articulación con servicios del Estado

Fortalecimiento a la autonomía económica





CASA DE LA MUJER



**15
FEMINICIDIOS
EVITADOS**

**36 personas
beneficiadas
15 mujeres
adultas y 21
personas a
cargo**

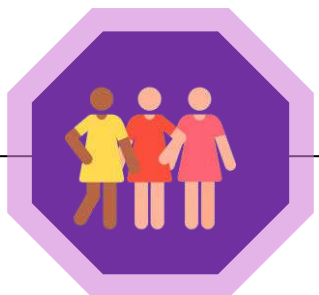


**21 CASOS DE
ORFANDAD
EVITADOS**

Restablecimiento
efectivo de derechos
a 21 niños y niñas
víctimas de violencia
intrafamiliar

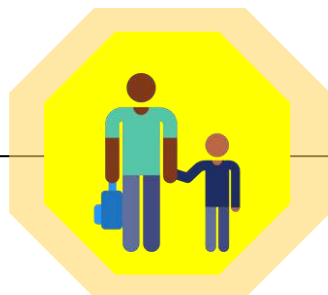


ESTRATEGIA DE PROMOCIÓN DE DERECHOS, EQUIDAD DE GÉNERO Y PREVENCIÓN DE VIOLENCIAS



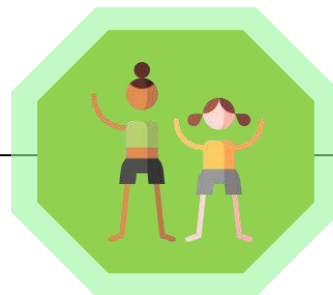
fueron sensibilizadas en derechos de las mujeres, equidad de género, prevención de violencia, violentómetro, rutas de atención, Ley 1257 y demás normas de protección como herramienta de prevención.

7.800 PERSONAS



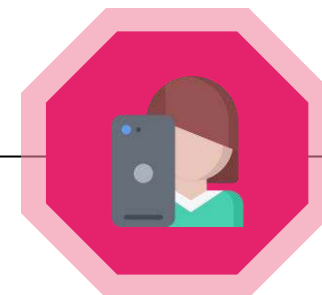
participaron en acciones de sensibilización frente a la prevención de violencia y la equidad de género.

612 HOMBRES



participaron de acciones de sensibilización frente a los derechos de las mujeres, equidad de género y prevención de violencia.

1.104 Jóvenes y Adolescentes



Fueron formadas en el uso responsable y constructivo de las TIC y sensibilizadas en prevención de las violencias en los entornos digitales

390 MUJERES





**+ 750
MUJERES**

**Participaron de
ferias lúdicas para
la promoción al
derecho a una vida
libre de violencias**



+ 500 MUJERES

**Participaron en
acciones dirigidas al
fortalecimiento del ser y
proyecto de vida**





PROMOCIÓN DE LA INCLUSIÓN SOCIAL , RESPETO Y RECONOCIMIENTO DE LA DIVERSIDAD

En el marco de la conmemoración del Día Internacional del Orgullo LGBTQ+ se realizó en conjunto con organizaciones sociales la segunda marcha virtual “El Orgullo en tiempos de Pandemia”. Esta fue una jornada en la que a través de actos culturales, paneles y conversatorios e historias de vida se sensibilizó a la ciudadanía frente a la inclusión social y la necesidad de avanzar en el reconocimiento y garantía de los derechos del sector social LGBTQ

Esta jornada se llevó a cabo a través de una transmisión por los canales TeleCaribe y CTV Barranquilla con la que se logró un gran impacto en la ciudadanía.

En conjunto con la Secretaría Distrital de Comunicaciones, se desarrolló la campaña virtual #Estamoshechosdelomismo como estrategia comunicacional a través de redes sociales en conmemoración al día del orgullo LGBTI.



103.860 personas en hogares locales



CIUDAD CON MIRADA EQUITATIVA

Desarrollar procesos para brindarle herramientas a las mujeres y población LGBTI del Distrito de Barranquilla que contribuyan a elevar sus competencias en los ámbitos económico, político y social y promover la construcción de mecanismos de ciudad que permitan erradicar toda forma de discriminación.



Estrategia de fortalecimiento productivo y competitivo a mujeres y géneros y promoción de la inclusión de mujeres y población LGBTI al trabajo formal



8 ESPACIOS DE CIUDAD

Con actores relevantes del mercado laboral para fomentar la incorporación de medidas de igualdad laboral y promover la inclusión de mujeres al trabajo formal



421 MUJERES Y PERSONAS DE LA POBLACIÓN LGBTI

Fueron certificadas en diferentes cursos complementarios en alianza con el SENA



320 MUJERES Y PERSONAS DE LA POBLACIÓN LGBTI

Fueron formadas en técnicas de maquillaje, manicure y pedicure, masaje corporal y corte y blower, formación en habilidades blandas, contabilidad básica y formación en mercadeo y ventas

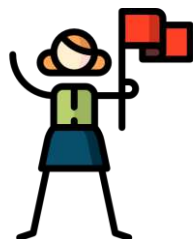


Fomento a la participación social y política de las mujeres para la construcción de ciudadanía y sociedad



330 mujeres

Participaron de la Escuela de Liderazgos Femeninos transformadores



400 mujeres

Participaron en acciones de movilización social para la erradicación de violencias contra las mujeres



55 mujeres jóvenes

Participaron de espacios de liderazgo acerca de liderazgo y empoderamiento femenino





**+ 500
MUJERES**
Participaron en
acciones de
incidencia social
por la igualdad
de género

**1.019
MUJERES**
Participaron en
acciones de
fomento a la
participación
social y política



**70 mujeres
participaron en
"Golombiao"**
Torneo de fútbol para
la promoción del
liderazgo y la
participación



FORTALECIMIENTO INSTITUCIONAL





“RUTA HACIA LA EQUIDAD”

Certificación a funcionarios del Distrito en derechos de las mujeres y Transversalización del enfoque de género

**MUJER NO ESTÁS SOLA,
ESTAMOS CONTIGO**

Recorridos en las comunidades en compañía de la Policía Nacional durante el aislamiento preventivo obligatorio



