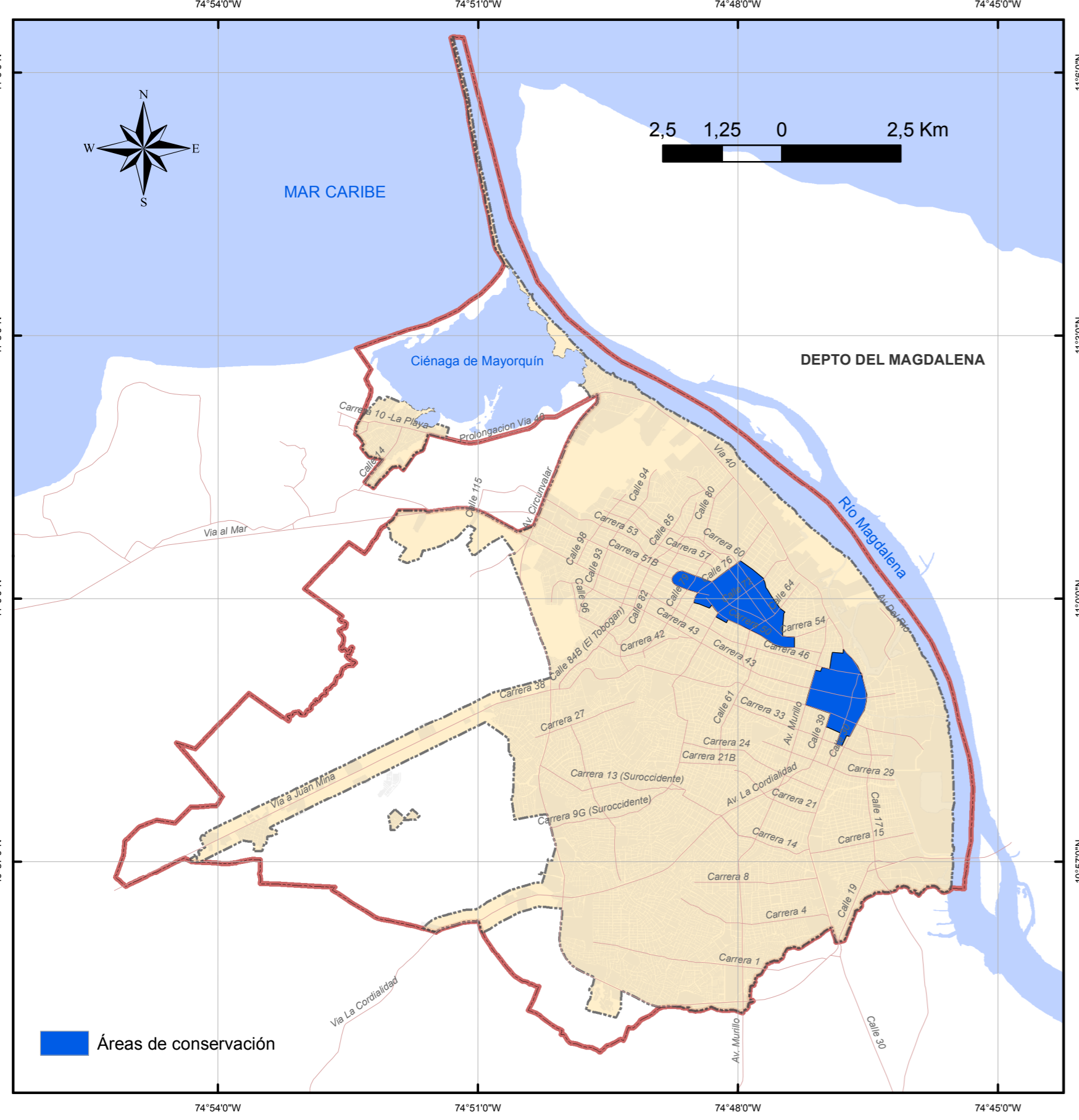


**LOCALIZACIÓN ÁREAS DE CONSERVACIÓN Y PROTECCIÓN HISTÓRICO - CULTURALES**



**LEYENDA**

**NIVELES DE INTERVENCIÓN**

- NIVEL 1: Conservación Integral
- NIVEL 2: Conservación Arquitectónica
- NIVEL 3: Conservación Contextual

**BIENES PATRIMONIALES**

- Edificio
- Iglesia
- Monumento

**PLAN DE ORDENAMIENTO TERRITORIAL BARRANQUILLA: 2012 - 2032**

ALCALDÍA DE BARRANQUILLA  
Secretaría Especial, Industrial y Portuaria  
SECRETARÍA DISTRITAL DE PLANEACIÓN

**CONSERVACIÓN Y PROTECCIÓN HISTÓRICO - CULTURAL**

**CONVENCIONES**

- Vías Principales
- Cuerpos de Agua
- Manzanas
- Construcciones y Edificaciones
- Espacio público existente
- Límite de predios en áreas de declaratoria patrimonial
- Área Declarada del Centro Histórico (Res. 1614 / 1999 MinCultura)
- Área Declarada PEMP Centro Histórico (Res. 746 / 2005 MinCultura) - Área de Influencia del Centro Histórico
- Área Declarada Prado, Altos del Prado, La Concepción y Bellavista (Res. 0087 / 2005 MinCultura)
- Área de Influencia de la zona declarada de Prado, Altos del Prado, La Concepción y Bellavista

**FUENTE INFORMACIÓN CARTOGRÁFICA**

- Secretaría de Planeación: 2012, 2013
- Secretaría de Cultura: 2012, 2013
- Edubar: 2011, 2012, 2013
- IGAC: 2008, 2013

**OBSERVACIONES**

- \* Ver listado anexo de predios en declaratoria patrimonial (Anexo 5)

**INFORMACIÓN DE REFERENCIA CARTOGRÁFICA**

Sistema de referencia: MAGNA - SIRGAS  
Proyección: Transversa de Mercator  
Elipsoide: GRS80  
Datum: MAGNA\_ATL\_BARRANQUILLA  
Falso Este: 917.264,4  
Falso Norte: 1.699.839,9  
Latitud de Origen: 10,923183  
Origen: Central  
Factor de Escala: 1  
Unidad lineal: Metros

**FECHA DE ELABORACIÓN**  
Febrero de 2014

**LOCALIZACIÓN**

DEPARTAMENTO DEL ATLÁNTICO

ÁREA METROPOLITANA

DEPARTAMENTO DE BOLÍVAR

DEPARTAMENTO DEL MAGDALENA

Puerto Colombia

Barranquilla

Galapa

Soledad

Matambo

**ESCALA DE IMPRESIÓN**  
1:7.500

0 150 300 450 M

**MAPA N°**  
**U-09**